

Cos'è?

La ***Peregrinatio Mariae*** è evento di valore missionario nel territorio.

La piccola effigie di Maria Ausiliatrice visiterà la nostra parrocchia, fermandosi ogni giorno presso una diversa famiglia.

Ogni sosta della Madonna sarà accompagnata da un momento di preghiera e, ove possibile, dalla celebrazione della Santa Messa.

Perché?

La **missionarietà** è la "nuova frontiera" della pastorale della Chiesa in Italia.

Facendo riferimento alla Nota pastorale CEI "Il volto missionario della parrocchia in un mondo che cambia", partiamo da due osservazioni:

- 1) Non si può dare per scontato che tra noi e attorno a noi, in un crescente pluralismo culturale e religioso, sia conosciuto il Vangelo di Gesù.
- 2) Nel mondo della fede, che non ha più caratteri unitari e su cui agiscono in profondità i grandi cambiamenti culturali e antropologici, molteplici situazioni spirituali esigono risposte.
 - **Una fede da scoprire o riscoprire** (persone non



battezzate chiedono di diventare cristiane, persone o intere famiglie in cui si è consumato un distacco netto dalla fede).

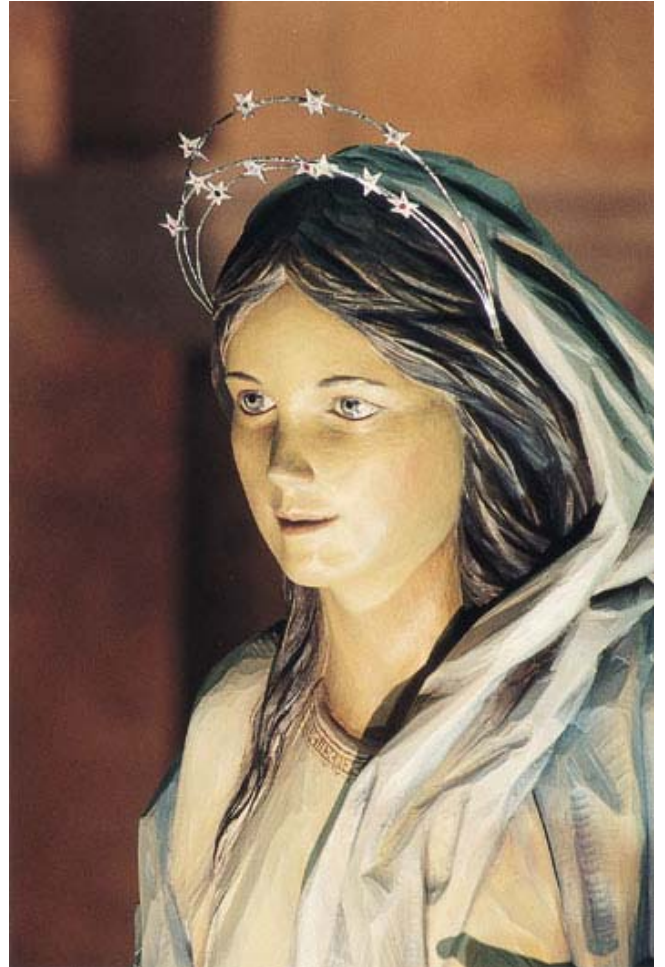
- **Una fede da rifondare** (battezzati che dopo i sacramenti dell'iniziazione cristiana vivono di fatto lontani dalla Chiesa).
- **Una fede da sviluppare** (battezzati la cui fede è rimasta allo stadio della prima formazione cristiana).



Come?

La *Peregrinatio* racchiude una sintesi di valori ecclesiali: nella realtà dell'atto (l'itinerare di Maria Ausiliatrice) il soggetto animatore, cioè la comunità parrocchiale...

- **guarda a Maria quale modello di sequela e di slancio missionario**
abbracciandone lo stile, fatto di attenzione, delicatezza e condivisione.
- **Si fa carico di una rinnovata dimensione missionaria.**
- **Esprime la presenza della parrocchia nel territorio**, consapevole che nella concretezza del legame locale si definisce e si rafforza il senso dell'appartenenza anche ecclesiale.
- **Ribadisce la centralità della famiglia per la Chiesa**
(la comunità nel territorio è infatti basata sulla famiglia, sulla contiguità delle case, sul rapporto di vicinato) e di quest'ultima la dimensione popolare.



Quando?

Maggio e Ottobre

La *Peregrinatio* prenderà l'avvio all'apertura del mese mariano e del mese missionario. Per il mese di maggio nel corso della celebrazione eucaristica comunitaria di lunedì 2, alle ore 19.30.

Dove?

Vedi mappa e settori.

Chi?

OPERATORI: sacerdoti, diaconi, famiglie della comunità, messaggere, operatori della pastorale parrocchiale.

DESTINATARI: famiglie, fratelli "lontani", ammalati o persone sole.

